

Activités 2017 | 2018

Bienvenue

à l'Église protestante unie de l'Étoile



Temple

54-56 av. de la Grande-Armée
75017 Paris
01 45 74 41 79
etoile@etoile.pro
<http://etoile.pro/>

Pasteurs

Florence Blondon
Louis Pernot

Culte
dimanche
à 10h30
et 18h30

Pour tout renseignement, téléphoner à l'un des pasteurs, ou envoyer un mail à etoile@etoile.pro



Les pasteurs Louis Pernot et Florence Blondon

LA PAROISSE DE L'ÉTOILE :

Qui sommes nous ?

À deux pas de l'Étoile, à Paris, l'Église protestante unie de l'Étoile vous accueille.

Nous sommes rattachés à L'Église protestante unie de France, qui est l'Église protestante historique en France depuis un demi-millénaire. Dans ce cadre, le temple de l'Étoile est particulièrement tourné vers une réflexion approfondie et critique, adaptée à ceux qui veulent penser intelligemment leur foi et aux jeunes qui cherchent une vision de la foi adaptée à leur époque.

Nous sommes une Église chrétienne pour tous ceux qui désirent vivre ou transmettre leur foi intelligemment, une communauté tolérante, avec de nombreuses familles, des enfants, des jeunes en quantité, et deux pasteurs.



UNE VISION «AVANT-GARDISTE»

Le protestantisme à l'Étoile

Un savant mélange entre la tradition et une théologie contemporaine et audacieuse.

Le protestantisme a toujours insisté sur la grâce.

C'est-à-dire que nous n'avons pas à gagner l'amour de Dieu, il aime de toute façon chacun de ses enfants. Nous essayons de faire le bien, non pour acquérir des mérites mais en reconnaissance pour l'amour et la liberté que Dieu nous donne. Nous ne prions que Dieu, refusant toute prière ou tout culte à Marie ou à des saints.

La liberté individuelle est une valeur fondamentale.

Ce n'est pas l'Église qui détermine ce qu'il faut croire ou faire. Il n'y a pas d'autorité dogmatique

ni de commandement d'ordre éthique.

Chacun est responsable et est appelé à réfléchir par lui-même pour construire ses propres convictions à partir de la Bible.

La Bible

La Bible est l'outil de base et le fondement de la vie de tout protestant. La lecture de la Bible ne se fait pas «au pied de la lettre», mais avec un certain sens critique, en cherchant à replacer tout passage dans son contexte pour en trouver une signification actuelle. La Bible n'est pas une somme dogmatique ni un code moral, mais la nourriture privilégiée de la réflexion et de la vie spirituelle.

Conseil Presbytéral

Élu pour 4 ans par l'ensemble des paroissiens inscrits sur les listes électorales. Composé de 15 membres et des pasteurs, membres de droit, il se réunit un soir par mois.

Président : Melton Momperousse. **Vice-présidente :** Hélène Hedde. **Trésorier :** Marc Stirnemann. **Trésorier-adjoint :** Brice Welti. **Secrétaire :** Hélène Hoepffner-Michelin. **Conseillers :** Etienne Apaïre, Adeline Fénieres, Jacques Fricker, Louise Laïdi, Louise Harlé, Violaine Lhuillier, Anne Pagézy-Grenet, Fabrice Pincet, Sandy Rajaosafara, Landy Ratiarison.

Comité du Diaconat

Élu aux mêmes dates et dans les mêmes conditions que le conseil presbytéral. Composé de 12 membres et des pasteurs, membres de droit, il se réunit 5 fois par an.

Présidente : Florence Blondon. **Vice-présidente :** Astrid Smith. **Trésoriers :** Brice Welti et Hervé Ratiarison. **Secrétaire :** Dominique Maroger. **Membres :** Catherine Giorgi, Cosette Millet, Sylvie Moinet, Marthe Ndoumbe, Jean-Jacques Pin, Mamy Ranaivoivony, Florence Rapinat, Yves de Trégomain.

NOTRE **IDENTITÉ**, NOS **CONVICTIONS**

L'Église

L'Église est une organisation humaine de chrétiens se réunissant pour vivre ensemble leur foi et pour se donner les moyens d'avoir une aide dans leur propre recherche. L'Église a également pour mission le secours aux plus démunis tant sur le plan matériel que spirituel. Elle est organisée démocratiquement, avec un système de délégués élus à des conseils et des synodes.

Le culte du dimanche

C'est un moment privilégié de formation et de rassemblement pour la communauté. Il est public. Tous ceux qui cherchent d'où qu'ils viennent, peuvent y assister. La prédication y a une place prépondérante.

La Sainte Cène (appelée aussi Communion) est comprise de manière purement symbolique. Le pain reste du pain, le vin reste du vin mais ils représentent, pour celui qui le veut en les recevant, la personne et l'œuvre du Christ.

[Tous nos cultes sont en direct sur nos réseaux sociaux.](#)



Les actes pastoraux

Le baptême

Le baptême est à la fois un signe de grâce et un accueil dans la communauté chrétienne.

Lors du baptême, un peu d'eau est déposé sur la tête du baptisé, accompagné d'une parole de bénédiction.

Le baptême est donné une fois pour toutes, puisqu'il est le signe de l'amour de Dieu (que rien ne peut diminuer) et c'est le signe de l'entrée dans la famille des chrétiens (place qui restera toujours prête). Les enfants sont baptisés à la demande de leurs parents qui s'engagent à guider leurs enfants sur le chemin de la foi.

Les enfants seront invités à confirmer le choix de leurs parents, en général à la suite de leur période de catéchisme, vers l'âge de 16 ans.

Les adultes sont baptisés à leur propre demande. La préparation dure environ trois mois.

[Prendre contact avec l'un des pasteurs.](#)

La bénédiction du mariage

Pour les protestants, la cérémonie au temple consiste à marquer la dimension spirituelle du mariage.

Le mariage chrétien comprend plusieurs dimensions qui se complètent :

- il est d'abord un engagement qui se fait dans le secret des cœurs,
- il a également une dimension sociale à la Mairie,
- et il a une dimension spirituelle et religieuse.

Avec la cérémonie religieuse, les époux disent plutôt comment ils veulent vivre leur union.

Les engagements parlent donc de vérité, d'attachement, d'amour et de fidélité.

On parle du fond, de la foi et de l'idéal évangélique qui est partagé par les époux et le pasteur dit sur le couple la bénédiction de Dieu car se marier dans un temple, c'est aussi affirmer que l'on veut faire cette route familiale avec la présence de Dieu et l'aide de l'Évangile. La préparation dure environ six mois.

[Prendre contact avec l'un des pasteurs.](#)

Le service funèbre

Pour les protestants, le service funèbre s'appelle culte d'«action de grâce». Il s'agit donc avant tout de remercier pour une existence qui a été donnée et tout ce qu'elle a pu apporter.

Cette cérémonie a trois objectifs :

- Être ensemble, réunir ceux qui ont aimé le disparu pour témoigner du fait que l'on n'est pas seul dans le deuil et que la communion humaine et fraternelle est essentielle.
- Rendre grâce à Dieu pour une existence qui nous a été donnée et au bénéfice de laquelle nous sommes.
- Entendre l'Évangile, et partager l'espérance commune de notre foi dans le deuil pour dire que l'homme n'est pas condamné à mort, mais qu'il est promis à la vie.

[Prendre contact le plus tôt possible avec l'un des pasteurs.](#)

LES FAMILLES ET

Un dimanche par mois est consacré particulièrement aux familles.
Le culte de 10h30 est suivi de l'école biblique et des catéchismes et de 12h à 16h.

Calendrier des cultes familiaux

Notez dès à présent les dates prévues pour les dimanches où auront lieu l'éveil biblique, l'école biblique et les catéchismes.



Dimanche 24 septembre : culte de rentrée, avec remise de la Bible aux catéchumènes de première année, suivi d'un repas. Pas d'école biblique ni de catéchisme l'après-midi.

Dimanche 15 octobre : début des catéchismes

Dimanche 12 novembre

Dimanche 17 décembre : culte de Noël des enfants suivi d'un déjeuner-buffet

Dimanche 14 janvier

Dimanche 11 février

Dimanche 11 mars

Dimanche 8 avril

Dimanche 6 mai

Dimanche 3 juin :

culte de confirmations

Une garderie est à votre disposition pendant le culte

Elle est assurée par des paroissiens bénévoles tous les dimanches matins (hors vacances scolaires) pendant les cultes dans la salle adjacente au temple. Elle permet d'accueillir dans les meilleures conditions les jeunes enfants et leurs parents. N'hésitez pas à vous inscrire auprès de Charlotte Mariaux de Serres : secretariat@etoile.pro



SCOUTISME

Louveteaux : garçons et filles de 8 à 12 ans

Éclaireuses : filles de 12 à 16 ans.

Éclaireurs : garçons de 12 à 16 ans.

Pour l'année 2018-2019, il faut vous pré-inscrire en téléchargeant le document sur notre site www.etoile.pro et renvoyer le document rempli à scoutisme@etoile.pro. La réponse vous sera donnée en juin 2018.

Responsables : Hugo et Béatrice Ausset, Pauline Rivain-Sauvage.



LA JEUNESSE À L'ÉTOILE

Éveil biblique pour les jeunes 6 à 8 ans

LES JOURS DE CULTES FAMILIAUX

Éveil biblique pour les enfants nés de 2009 à 2011, de 10h30 à 12h au 2^e étage. Responsables : Hélène Hedde et Marion Widmer.

École biblique et catéchismes pour les jeunes 9 à 16 ans

LES JOURS DE CULTES FAMILIAUX

Inscriptions : après le culte de rentrée, le dimanche 24 septembre. Vous recevrez un courrier début septembre avec les documents à remplir et à nous rendre (autorisation de sortie et fiche sanitaire).

Reprise des catéchismes le 15 octobre.

École biblique de 9 à 12 ans (nés de 2006 à 2008), 10h30 : culte d'une demi-heure par un des pasteurs dans la chapelle. Puis pique-nique en commun et école biblique jusqu'à 16h.

Pré-catéchisme (jeunes nés en 2005) La Réforme et la découverte des autres religions. De 10h30 jusqu'à 16h. Responsable : Marie-Laure Degand.

Catéchisme de 1^e année (jeunes nés en 2004)

Culte à 10h30 puis pique-nique en commun et catéchisme jusqu'à 16h.

Sortie de rentrée : samedi 23 septembre de 15h à 22h.

Culte de rentrée et remise d'une Bible : le 24 septembre à 10h30.

Responsables : Florence Blondon, Pierre-François Degand et Melton Momperousse.

Catéchisme de 2^e année (jeunes nés en 2003) Culte à 10h30 puis pique-nique en commun et catéchisme jusqu'à 16h. Responsables : Florence Blondon et Eloi Piet.

Catéchisme de 3^e année (jeunes nés en 2002) Culte à 10h30 puis pique-nique en commun et catéchisme jusqu'à 16h. Responsable : Louis Pernot.

Soirées débats pour les jeunes à partir de 15 ans

Post-KT de 15 à 18 ans

Dîner-débats avec les pasteurs deux vendredis soir par trimestre à 19h30. Un bon dîner avec un sujet d'intérêt général. Sujets variés pouvant aller de la graphologie au zen en passant par l'hypnose et les prétendues preuves de l'existence de Dieu. Responsable : Louis Pernot.

Groupe de jeunes actifs

Pour tous les jeunes actifs, quelque soit leur âge, protestants ou non, souhaitant aborder des aspects de la foi avec d'autres jeunes qui se posent des questions.

- **L'After du dimanche** (19h30-21h) : le premier dimanche de chaque mois suite au culte de 18h30, restez partager un moment convivial autour d'un apéro! Nous échangeons et débattons nos idées sur le message prêché par le pasteur lors du culte. **Première rencontre : le dimanche 1^{er} octobre**

- **Les dîners-débats** : le troisième vendredi de chaque mois, dans la grande salle au rez-de-chaussée, à partir de 20h. Réunion autour d'une grande table, afin de discuter du thème de la soirée et de partager un repas. À chaque fois un sujet est présenté et discuté ensemble.

Première rencontre : le vendredi 20 octobre.

Trois thèmes seront abordés durant l'année 2017/2018 : • Oct, nov, déc : Foi et Loi(s) ?

• Jan, fév, mars : Foi et Écologie/écosystème ? • Avr, mai, juin : Transmettre la foi ?

Responsable : Astrid Smith jeunes@etoile.pro

Restez informés en nous suivant sur notre page Facebook ! <https://www.facebook.com/jeunesdeletoile/>





Église protestante unie de l'Étoile

54-56 avenue de la Grande-Armée 75017 Paris.

01 45 74 41 79 - etoile@etoile.pro - <http://etoile.pro/>

Pasteurs

Florence Blondon

06 85 38 41 16

florence.blondon@etoile.pro

Louis Pernot

01 45 74 18 45

06 88 88 04 44

louis.pernot@etoile.pro

Secrétaire générale

Charlotte Mariaux de Serres

01 45 74 41 79

secretariat@etoile.pro

Conseil Presbytéral

Président

Melton Mompilerousse

president@etoile.pro

Trésorier

Marc Stirnemann

tresorier@etoile.pro

Diaconat

Présidente

Florence Blondon

Trésoriers

Brice Welti et Hervé Ratiarison

tresorierentraide@etoile.pro

Organiste

Liesbeth Schlumberger

02 43 47 88 70

organiste@etoile.pro

Gardiennne

Mme Lopez

01 45 74 41 79



Pour vos dons

(Déductibles de 66% sur le montant de votre impôt, dans la limite de 20% de votre revenu imposable.)

- > Dons en ligne sécurisés sur : www.etoile.pro
- > Prélèvements automatiques (contacter le trésorier)
- > Chèques à l'ordre de : Association culturelle de l'Étoile ou bien
- > Chèques à l'ordre de Fondation de l'Étoile (déductible de l'ISF à hauteur de 75% dans la limite de 50 000€) à adresser au trésorier de l'Étoile.

Pour vous informer sur la vie de la paroisse

- > la Lettre de l'Étoile : quatre fois par an, sur demande
- > nouvelles de l'Étoile : newsletter mensuelle, sur demande
- > nos réseaux sociaux



2017-2018 :

LES DATES IMPORTANTES

À RETENIR

Septembre

Dimanche 24 > 10h30
Culte de rentrée suivi d'un repas.

Octobre

Dimanche 8 > 12h
Repas avec les Jeunes couples.

Dimanche 15 > 10h30
Culte familial avec éveil biblique, école biblique et KT.

Dimanche 29 > 10h30 et 18h30
Culte de la Réformation.

Novembre

Dimanche 12 > 10h30
Culte familial avec éveil biblique, école biblique et KT.

Samedi 18 > de 10h à 17h
Vente de l'EMPP.

Décembre

Dimanche 3 > 12h
Repas des tables du CASP.

Dimanche 17 > 10h30
Culte de Noël avec éveil biblique, école biblique, KT et les scouts. Suivi d'un buffet.

Dimanche 24 > 18h30
Veillée de Noël.

Lundi 25 > 10h30 et 18h30
Culte de Noël.

Janvier

Mercredis 10, 17, 24, 31
> de 20h à 22h30
Cycle Bible et théologie protestante.

Dimanche 14 > 10h30
Culte familial avec éveil biblique, école biblique et KT.

Dimanche 28 > 12h30 et 15h
Un dimanche avec l'Armée du Salut. Présence de la fanfare lors du culte et concert de la musique territoriale à 15h.

Février

Mercredis 7 et 14
> de 20h à 22h30
Cycle Bible et théologie protestante.

Dimanche 11 > 10h30
Culte familial avec éveil biblique, école biblique et KT.

Mars

Dimanche 11 > 10h30
Culte familial avec éveil biblique, école biblique et KT.

Vendredi 16 et samedi 17
Vente de l'Étoile.

Dimanche 25 > 12h
Repas des tables du CASP.

Vendredi 30 > 20h30
Veillée du Vendredi Saint.

Avril

Dimanche 1^{er} > 10h30 et 18h30
Culte de Pâques.

Dimanche 8 > 10h30
Culte familial avec éveil biblique, école biblique et KT.

Dimanche 15 > 11h30
Après le culte, assemblées générales de l'association culturelle et de l'association diaconale de l'Église protestante Unie de l'Étoile, suivies d'un buffet convivial.

Mai

Dimanche 6 > 10h30
Culte familial avec éveil biblique, école biblique et KT.

Mercredis 16, 23 et 30
> 20h30 à 22h30
Cycle Bible et théologie protestante.

Dimanche 20 > 10h30 et 18h30
Culte de Pentecôte.

Dimanche 27 > 12h
Repas des tables du CASP.

Juin

Dimanche 3 > 10h30
Culte de Confirmations avec école biblique et KT.

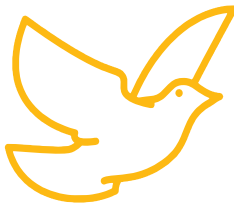
Dimanche 17 > 10h30
Culte suivi du repas de fin d'année.

Culte chaque dimanche à 10h30 et 18h30 avec Sainte-Cène environ deux fois par mois.

Pas de culte à 18h30 en juillet et en août.

Planning des cultes consultable sur <http://etoile.pro>





LES ADULTES À L'ÉTOILE

BIBLE ET THÉOLOGIE

Étude biblique

Un moment privilégié d'échanges pour ceux qui veulent approfondir leur lecture de la Bible. Il n'est pas nécessaire d'avoir été aux premières séances pour nous rejoindre.

Un jeudi par mois de 20h45 à 22h30 : les 5 octobre, 9 novembre, 7 décembre, 11 janvier, 1^{er} février, 8 mars, 5 avril, 3 mai et 7 juin.

Par le pasteur Louis Pernot.

Partage biblique

C'est comme une étude biblique avec plus de convivialité et de discussion.

Un vendredi par mois de 14h30 à 16h : les 6 octobre, 10 novembre, 1^{er} décembre, 12 janvier, 2 février, 9 mars, 6 avril, 4 mai et 1^{er} juin.

Par le pasteur Louis Pernot.

Hébreu biblique

Le but n'est pas de pouvoir lire l'Ancien Testament dans le texte mais de voir ce que le retour à la langue originale apporte à une lecture spirituelle de textes que souvent nous pensions bien connaître.

Un jeudi par mois de 20h45 à 22h30 : les 19 octobre, 23 novembre, 21 décembre, 25 janvier, 15 février, 22 mars, 12 avril, 17 mai et 14 juin.

Par le pasteur Louis Pernot.

Grec biblique

L'objectif de ce groupe est de renouveler notre lecture en revenant aux textes du Nouveau Testament dans leur langue originale. Pas à pas, nous lirons l'Évangile de Jean.

Un lundi par mois à 20h45 à 22h30 : les 9 octobre, 13 novembre, 11 décembre, 8 janvier, 12 février, 12 mars, 9 avril, 14 mai et 11 juin.

Par le pasteur Florence Blondon.

Pour ces deux groupes, le niveau demandé est juste la connaissance des lettres de l'alphabet.

Pause-théo

Groupe de réflexion théologique à partir des modules proposés par « Théovie », le service de formation à distance de l'Église Protestante Unie de France.

www.theovie.org.

Un mercredi par mois de 12h30 à 14h : les 11 octobre, 8 novembre, 13 décembre, 10 janvier, 14 février, 14 mars, 11 avril, 2 mai et 13 juin.

Par le pasteur Florence Blondon.

Contes bibliques

Apprendre à conter la Bible à partir d'une étude approfondie des textes. Atelier ouvert à tous.

Les jeudis de 18h15 à 20h15 : 21 septembre, 5 et 19 octobre, 9 et 23 novembre, 7 et 14 décembre, 11 et 25 janvier, 8 février, 8 et 22 mars, 5 et 12 avril, 3, 17 et 31 mai, 14 et 21 juin.

Renseignements-inscription : Christine Sauvage, contesbibliques@etoile.pro

Atelier animation biblique

« Fraternité ? » La fraternité se décline de bien des manières dans les Écritures bibliques et dans nos vies – rarement sans crise.

Cet atelier utilise une pédagogie active qui développe la dynamique de groupe, la créativité, l'implication de chacun(e) dans la lecture et l'interprétation des textes.

Un jeudi par mois de 9h45 à 12h15 : les 5 octobre, 9 novembre, 7 décembre, 11 janvier, 15 février, 8 mars, 12 avril et 17 mai.

Par la pasteure Sophie Schlumberger, bibliiste et animatrice biblique régionale. sophie.schlumberger@eglise-protestante-unie.org

Cycle Bible et théologie protestante

Formation à la lecture de la Bible et à la théologie.

- Cycle de 6 séances les mercredis de 20h à 22h30 : 10, 17, 24, 31 janvier et 7, 14 février.

- Cycle de 4 séances les mercredis de 20h à 22h30 (avec un repas) : 16, 23, 30 mai et 6 juin.

Par les pasteurs Florence Blondon et Louis Pernot. Inscriptions : Florence Blondon.



L'ÉTOILE EN ACTION

La vente de l'Étoile

La grande vente paroissiale aura lieu le week-end 16 et 17 mars avec la kermesse pour les enfants le samedi après-midi.

Responsable : Hélène Michelin.

Rencontres et déjeuners paroissiaux plusieurs fois par an.

Tables fraternelles avec le Secours Catholique



Chaque mardi de 9h à 15h, accueil de personnes en situation de grande précarité. C'est un moment de convivialité et de partage autour d'un petit-déjeuner, de jeux et d'un déjeuner afin de créer une relation privilégiée avec les personnes.

Contact : Aleth Moineville, aletea@orange.fr

Vestiaire pastoral

Distribution de vêtements récupérés propres et en bon état aux pasteurs et à leurs familles et envoi dans toute la France. Permanence les lundis après-midi en période scolaire.

Responsable : Nancy Parlier.

Les tables du CASP

Les dimanches 3 décembre, 25 mars et 27 mai. Sous l'égide du CASP (Centre d'Action Sociale Protestant), une fois par trimestre, accueil pour un déjeuner de personnes en difficulté avec la participation de paroissiens et des scouts.

Responsables : Dominique Maroger et Catherine Waddington.

Visites au Centre d'Accueil et de Soins Hospitaliers de Nanterre

En commun avec les paroisses de Marly-le-Roi, Rueil-Malmaison et Neuilly-sur-Seine.

Responsable : Denise Dupuy.

Action Madagascar

Fournitures de livres, de matériel scolaires et de denrées alimentaires pendant les périodes de « soudure », réhabilitation d'écoles.

Responsable : Nicole Benzaria
madagascar@etoile.pro

Action Cameroun

Fourniture de médicaments et de matériel médical.

Responsable : Marthe Ndoumbe
 cameroun@etoile.pro

Solidarité Protestante France Arménie (SPFA)

Action pour le développement social, économique et culturel de l'Arménie.

Responsable : Pasteur Florence Blondon.

A.C.E. (Accompagnement de Chercheurs d'emploi)

Soutien et conseil aux chercheurs d'emploi dans leurs recherches. Traitement de texte, Internet et conversation anglaise.

Site : www.chercheurs-emploi.org

Téléphone : 01 45 72 09 54.

Permanences le mardi /jeudi de 9h30 à 12h30 et de 14h à 17h.

Responsable : Yves de Trégomain.

Visites aux personnes isolées

Responsable : Pasteur Louis Pernot.





L'ÉTOILE EN MUSIQUE

Orgues Instrument de Mutin/Cavaillé-Coll tenu par Liesbeth Schlumberger (titulaire) assistée de Philip Mead, Lionel Avot et Fabrice Pincet. Les organistes jouent bénévolement aux cultes.

Chorale de l'Étoile Les mardis de 20h30 à 22h30. Répertoire classique avec Marie-Hélène Brunet-Lhoste, chef de chœur.
Contact : Sophie Pernot 01 45 74 18 45.
sophie.pernot@orange.fr



Chorale Gospel adultes
Les jeudis de 20h à 22h.
Chef de chœur : Mister Blaiz.
Contact : Florence Blondon.



LES DIMANCHES MUSICAUX DE L'ÉTOILE

par l'association des Amis des Grands Orgues de l'Étoile
Concert le premier dimanche de chaque mois à 17h en prélude au culte du soir, avec projection sur grand écran (entrée libre).



Anniversaire de la Réforme

1^{er} octobre

Ensemble Bergamasque,
dirigée par Marine Fribourg.
Claude LE JEUNE (1530-1600) :
Dodécacorde ; Psaumes.

5 novembre

Les trésors du choral luthérien :
J.S. BACH, Chorals de Leipzig,
par L. Avot, F. Pincet et L. Schlumberger,
à l'orgue, et l'Ensemble Vocal de l'Étoile.

3 décembre

Ciné-concert « La Réforme »,
improvisations de Loïc Mallié.

7 janvier

Magnificat de **Martin Luther**
par les musiciens de l'Étoile.



4 février

Concert « violoncelle et orgue »
par Laetitia et Benjamin Steens.

4 mars

L'orgue aujourd'hui
par François Espinasse.

1^{er} avril

Autour des «Tapisseries d'avril»
de Yui Kakinuma,
par Mineko Kojima (Tokyo).

6 mai

Jeunes talents du Conservatoire National
Supérieur de Lyon : Simon Bollenot,
Mahela Reichstatt, Daniel Gottfried,
Satenik Shahazian.

3 juin

L'Orgue en fête !